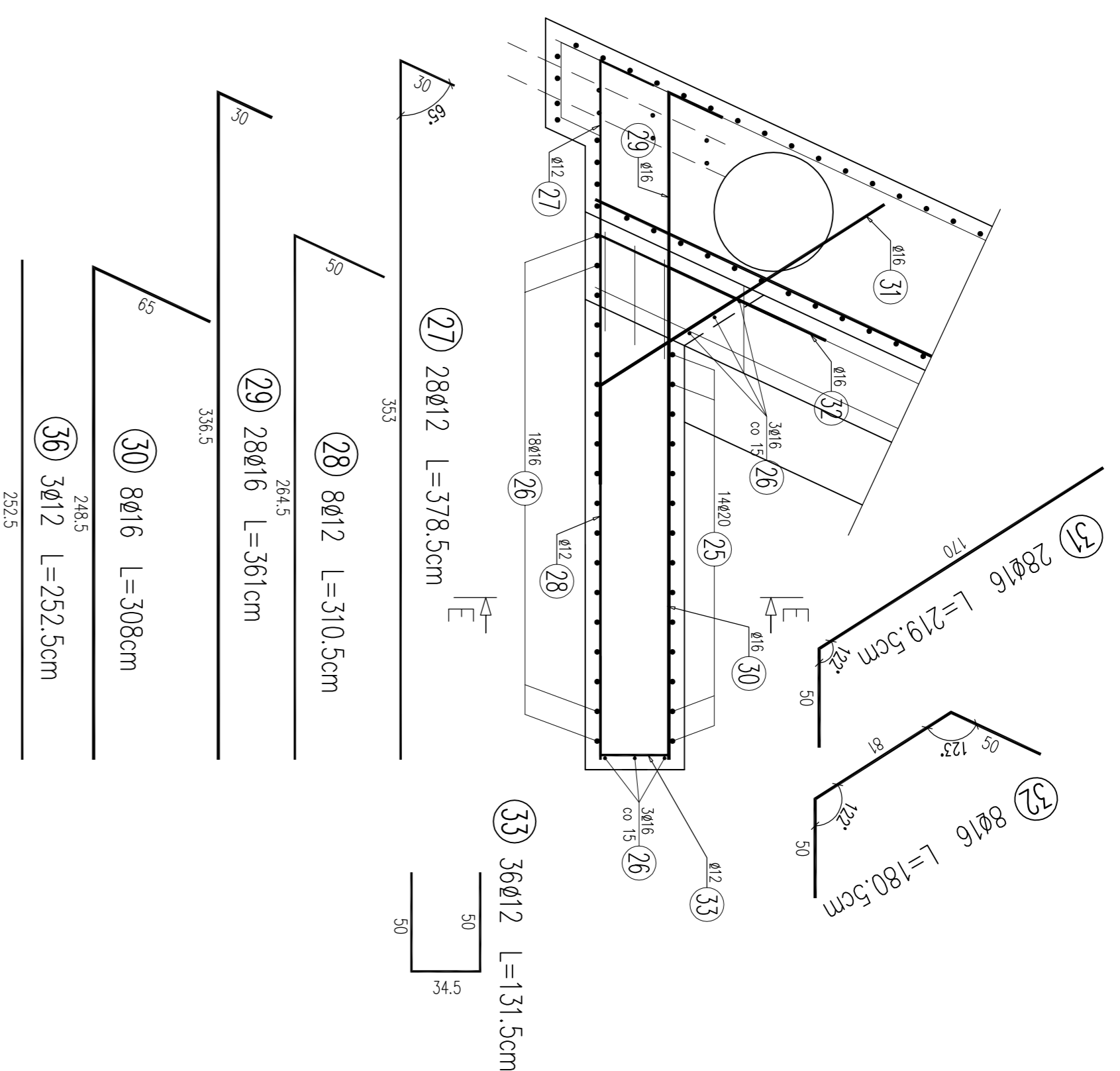
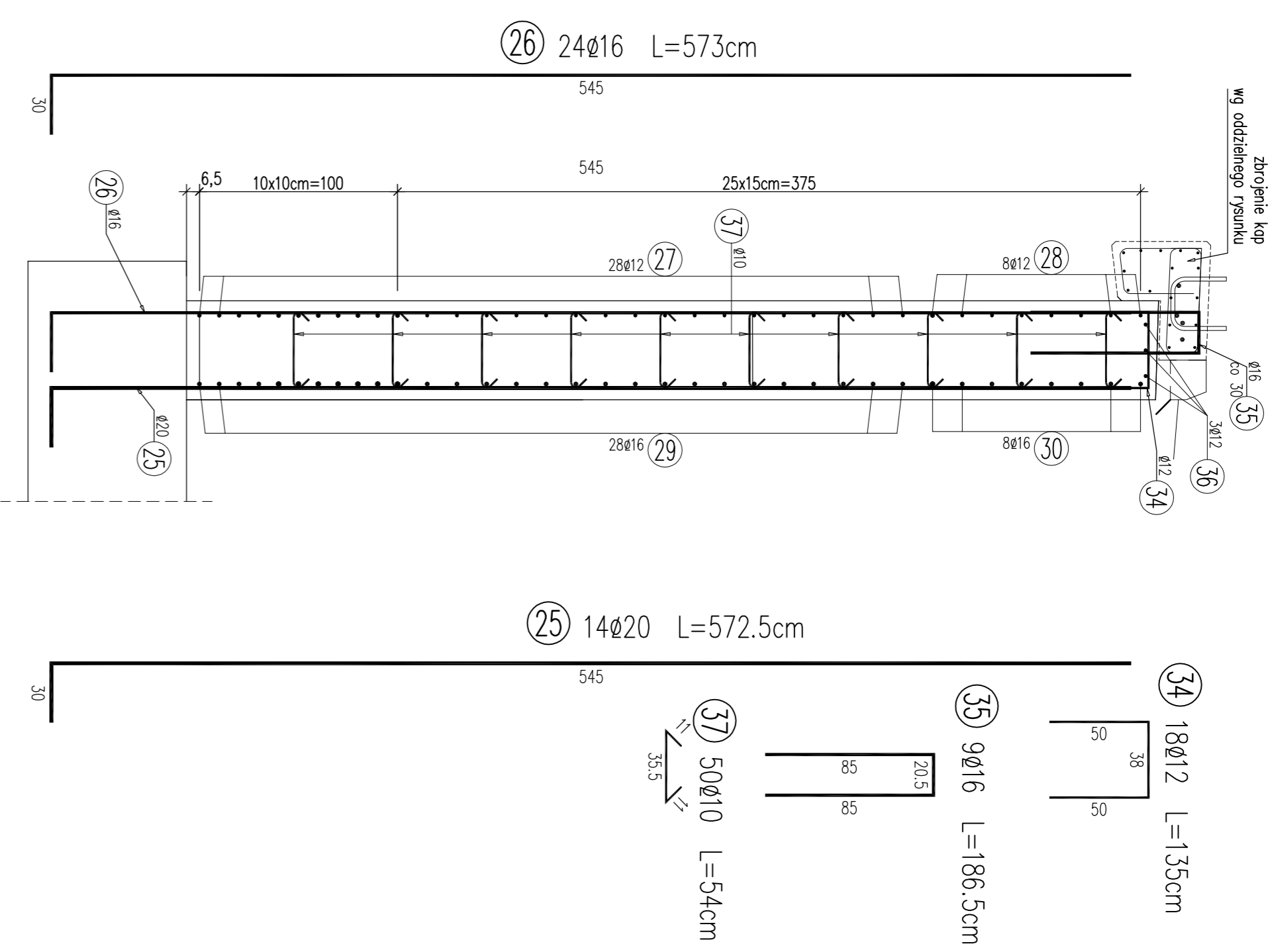


SKRZYDŁO OD STR. WNIOTOWEJ
RZUT Z GÓRY 1:25



PRZEKRÓJ E-E 1:25



WYKAZ ZBROJENIA

Nr <pre>pręt</pre>	Sędziąca <pre>[cm]</pre>	Liczba <pre>[szt]</pre>	Długość <pre>[cm]</pre>	Długość ogólna [m]			Wagi
				AIII	AIII	AIII	
Element: Skrzydło od strony wylotowej							80,15
25	ø20	14	572,5				
26	ø16	24	573			137,52	
27	ø12	28	378,5			105,88	
28	ø12	8	310,5			24,84	
29	ø16	28	361			101,08	
30	ø16	8	308			24,64	
31	ø16	28	219,5			61,46	
32	ø16	8	180,5			14,44	
33	ø12	36	131,5			47,34	
34	ø12	18	135			24,3	
35	ø16	9	186,5			16,79	
36	ø12	3	252,5			7,58	
37	ø10	54	27				

Długość rozł.:	[m]	27	210,04	355,93	80,15
Masa betonozt.:	[kg/m³]	0,617	0,888	1,518	2,466
Masa rozł.:	[kg]	16,7	188,5	581,7	197,6
Masa ogólna	[kg]	962			
Wskonec:	1 szt.	1 x 962 = 962 kg			

Beton: C30/35 V = 8,50 m³
 Stal zbroj.: AIIIIN G = 962 kg
 Otulina zbrojenia głównego : 50mm
 Pręty zwymlarowano osiowo

UWAGA OBLICZE:
 1. Rozprytować ściernie z grs.
 - Zbrojenie ław fundamentowej!
 - Rysunki gabarytowe
 2. Jeżeli na rysunkach nie podano innej odległości prętów węg. posłużyć się przy założeniu minimalnych promieni gięćca PN-91/S-10042.
 3. Dla prętów dłuższych od odległości handlowej, zastąpienie stali zbrojeniowej nie obejmuje zakładu prętów zbrojeniowych.

Inwestor: Urząd Gminy Czarny Dunajec ul. Piłsudskiego 2 34-470 Czarny Dunajec		Lpowa nr: RB-134-1/2014	
Arkchiwnošć Przeszła Projektowa Tomasz Orłowski ul. Beszowska 4 41-400 Posenie tel. 788 559 510, 18 20 004 43 email: tomasz@projektowa.pl NIP 796-166-9188		Tytuł rysunku: ZBROJENIE SKRZYDŁA W OSI 2	
Nazwa projektu / obiekt: Odnowa mostu w ciągu drogi gminy "Na Młocz" na prooku "Budy" - km. podokę 5+919 w miejscowości Ruchów w km 0+25 wraz z dojazdami.		Nr rysunku: 22	Skala: 1:25
Projektant: mgr inż. Rafał Jędrzejak		Data: 02.2014	
Sprawdził: mgr inż. Tomasz Orłowski		Kadrowość: MARIUSZ WÓJCICH	
Oprowadzał: mgr inż. Tomasz Orłowski		Podpis:	