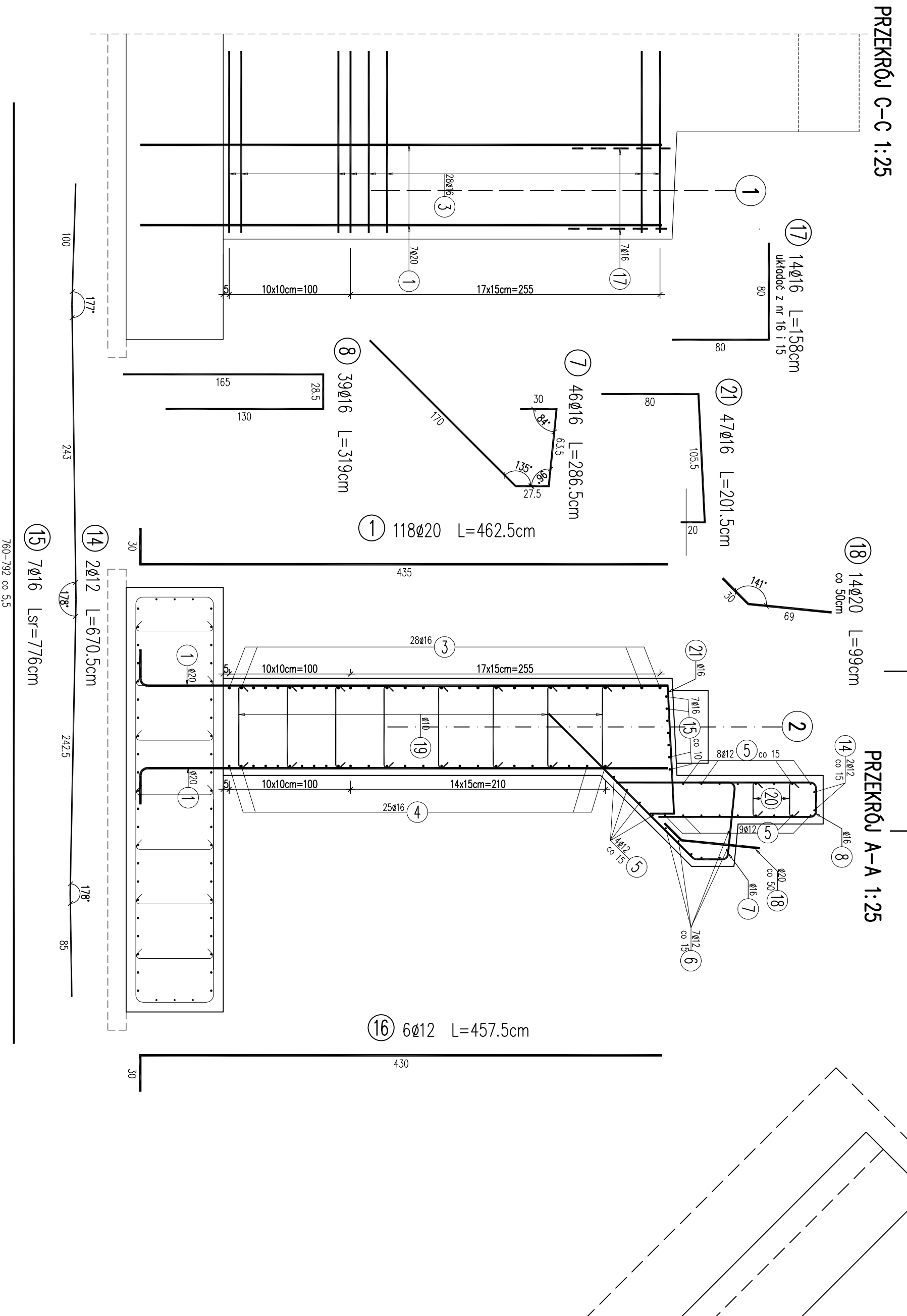
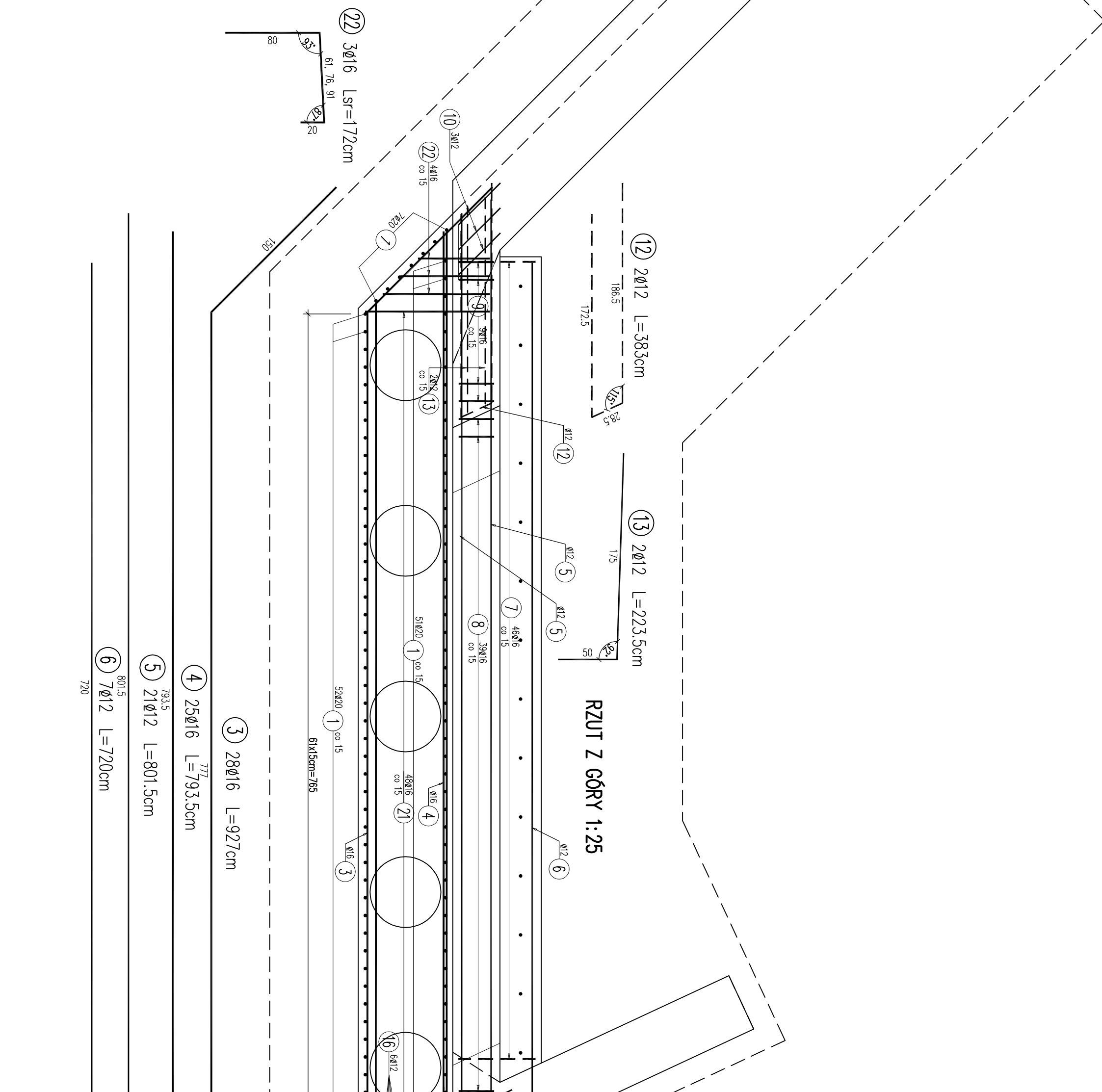


**UMIAR OKALNE:**

1. Rozpoznajemy kształt z rysu
2. Wyznaczamy jego wymiary
3. Wyznaczamy jego objętość
4. Wyznaczamy jego powierzchnię
5. Wyznaczamy jego masę
6. Wyznaczamy jego cenę
7. Wyznaczamy jego koszt

**WYKAZ ZBROJENIA**

Nr przel.	Symbol	Łączna długość	AMM	AMM	AMM	AMM	AMM	Uwagi
		[m]	Ø10	Ø12	Ø16	Ø20	Ø25	
<b>Elementy: Przeciek w osi 2</b>								
1	Ø20	118	462,5				545,75	
2	Ø16	28	216				60,48	
3	Ø16	28	927				259,56	
4	Ø16	25	793,5				198,38	
5	Ø12	21	801,5				162,32	
6	Ø16	46	396,2				50,4	
7	Ø16	39	319				131,79	
8	Ø16	9	370,5				124,61	
9	Ø16	6	238,5				133,5	
10	Ø16	16	200				14,31	Ø 50 cm
11	Ø12	2	383				7,66	
12	Ø12	2	223,5				4,47	
13	Ø12	2	223,5				4,47	
14	Ø12	2	692,5				13,85	
15	Ø12	6	457,5				27,45	
16	Ø12	14	158				22,12	
17	Ø16	14	158				11,86	
18	Ø20	14	158					akumulacja w osi 2
19	Ø10	120	83,5	100,2				
20	Ø10	30	44,5	13,35				
21	Ø16	47	201,5				94,71	
22	Ø16	3	172				3,16	
23	Ø16	14	158				4,34	
24	Ø16	2	164				3,28	
<b>Długość razem</b>								
		[m]	113,85	271,71	1008,7	559,81	32	
<b>Masa betonu</b>								
		[m <sup>3</sup> ]	0,617	0,888	1,597	2,468	3,85	
<b>Masa stali</b>								
		[kg]	241,3	1597,7	1580	1232		
<b>Wzrost: 1 szt.</b>								
<b>Beton: C30/35 V = 3406 kg</b>								
<b>Stal zbroj.: AIIIIN G = 3406 kg</b>								
<b>Opłuka zbrojenia głównego: 50mm</b>								
<b>Reły z wykładziną osłonową</b>								



Investor:	Urząd Miejski w Ciepłym Dąbku	Urząd Miejski w Ciepłym Dąbku
Adres:	ul. Piłsudskiego 2	ul. Piłsudskiego 2
Projektant:	Biuro Projektowe "M&K"	Biuro Projektowe "M&K"
Opis:	Przebudowa i modernizacja	Przebudowa i modernizacja
Skala:	1:25	1:25
Wzrost:	1 szt.	1 szt.
Opłuka:	50mm	50mm
Reły:	z wykładziną osłonową	z wykładziną osłonową

**WYKAZ ZBROJENIA**

**UMIAR OKALNE:**

1. Rozpoznajemy kształt z rysu
2. Wyznaczamy jego wymiary
3. Wyznaczamy jego objętość
4. Wyznaczamy jego powierzchnię
5. Wyznaczamy jego masę
6. Wyznaczamy jego cenę
7. Wyznaczamy jego koszt

**RZUT Z GÓRY 1:25**

**PRZEKRÓJ C-C 1:25**

**PRZEKRÓJ A-A 1:25**

**Wzrost: 1 szt.**

**Beton: C30/35 V = 3406 kg**

**Stal zbroj.: AIIIIN G = 3406 kg**

**Opłuka zbrojenia głównego: 50mm**

**Reły z wykładziną osłonową**