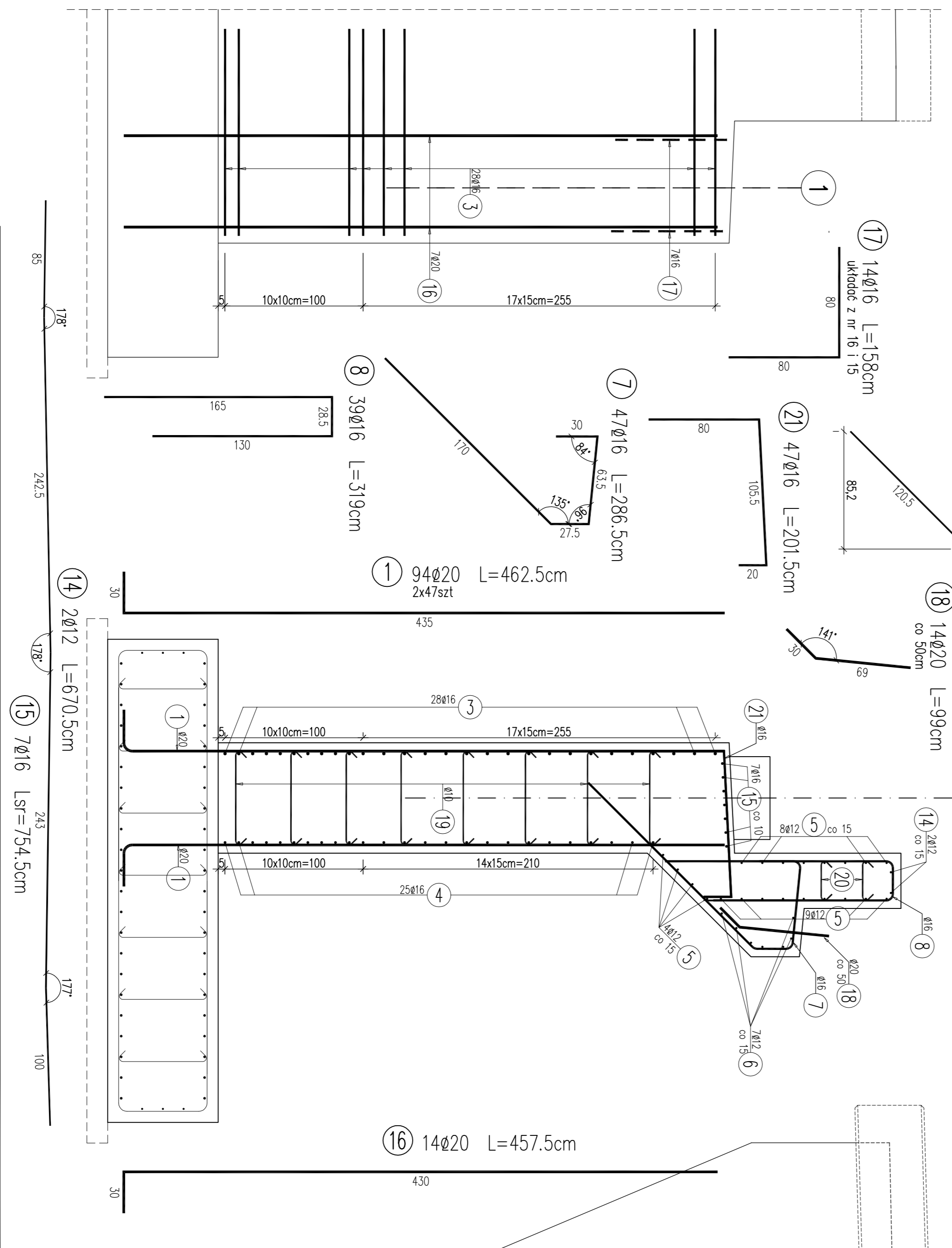


Nr elem. (m)	Liczba	Długość (m)	Długość spoin (m)			Liczba
			A111	A12	A16	
Przeciek w ośl 1						
1	420	84	462,5			344,75
2	416	28	199,6			173,22
3	416	28	199,6			173,22
4	416	28	199,6			173,22
5	412	7	229,5			50,07
6	412	7	229,5			50,07
7	416	47	208,5			134,66
8	416	39	199			124,61
9	416	10	50,5			27,05
10	416	6	25,5			14,25
11	416	3	12,75			7,125
12	412	2	23,4			7,48
13	412	2	23,4			7,48
14	412	2	23,4			7,48
15	416	7	274,5			52,82
16	416	7	274,5			52,82
17	416	14	429,8			105,64
18	410	14	429,8			105,64
19	410	104	43,5			22,12
20	410	28	44,5			12,46
21	416	47	209,5			84,75
22	416	47	209,5			84,75
23	416	3	15,3			4,89
24	416	3	15,3			4,89
Długość razem						
			(m)	91,3	246,64	977,93
Masa jednostkowa			(kg/m)	0,67	0,888	1,328
Masa całkowita			(kg)	61,3	215,2	1294,2
Masa osiowa			(kg)	61,3	215,2	1294,2
Maksym. l. szk.			l x 3088 = 3088 m			

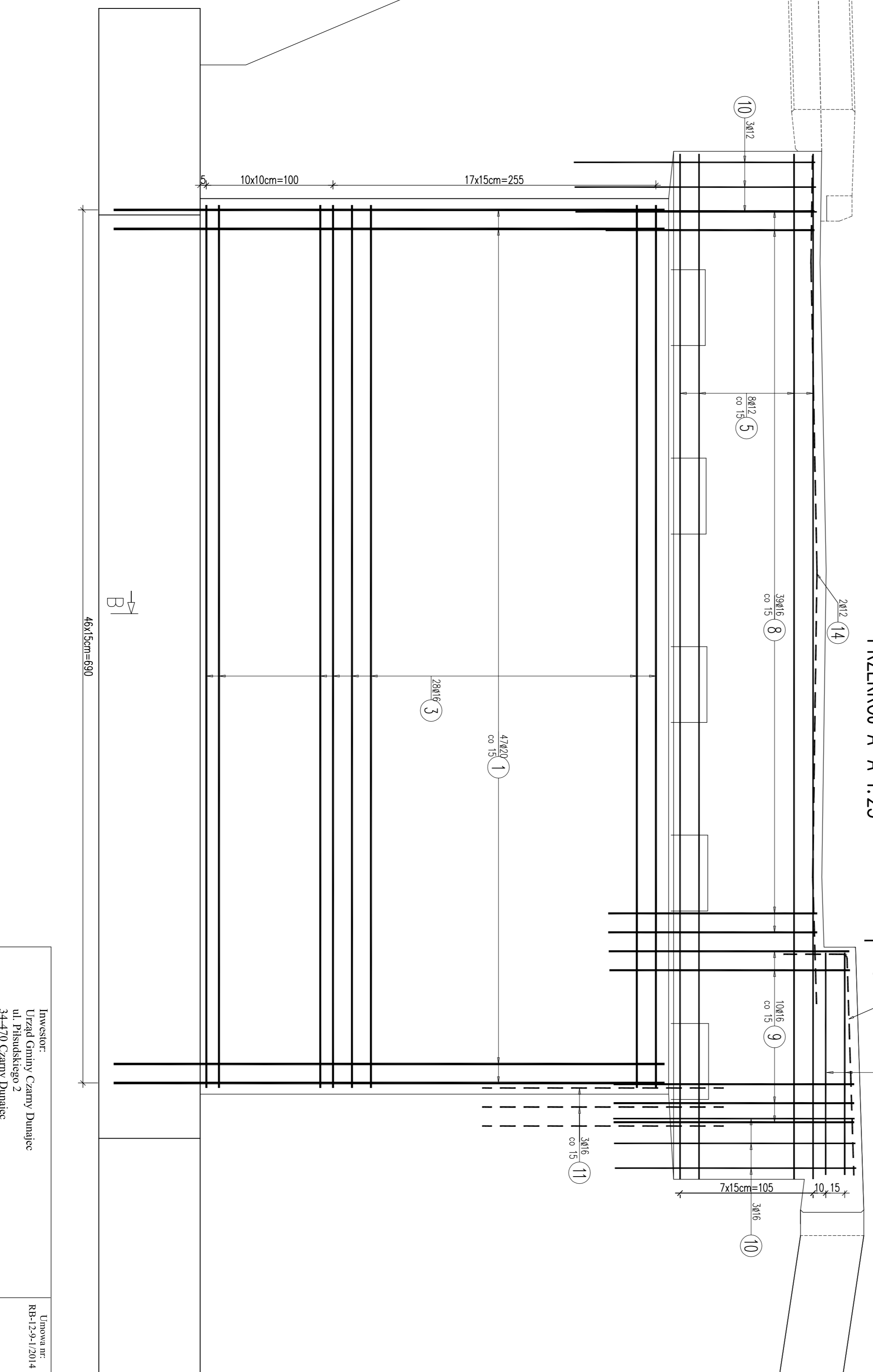
Beton: C30/35 V = 30 m<sup>3</sup>  
 Siatka zbroj.: A111 G = 3088 kg  
 Osiowa zbrojenia głównego: 50mm  
 Pręty wymiarowe osiowa

**UWAGI OSOBLIWE:**  
 1. Rozstrzygnąć pytanie z rys.  
 - Zbrojenie łw fundamentowej  
 - Rybniki górnokowe  
 2. Jeżeli na rysunkach nie podano inaczej odstępów prętów wykonaj się przy założeniu minimalnych promieni spęchań przy PK-S/5-100/2  
 3. Do prętów dłuższych od długości handlowej zastąpienie siatki zbrojeniowej nie obejmuje zakładu prętów zbrojeniowych.

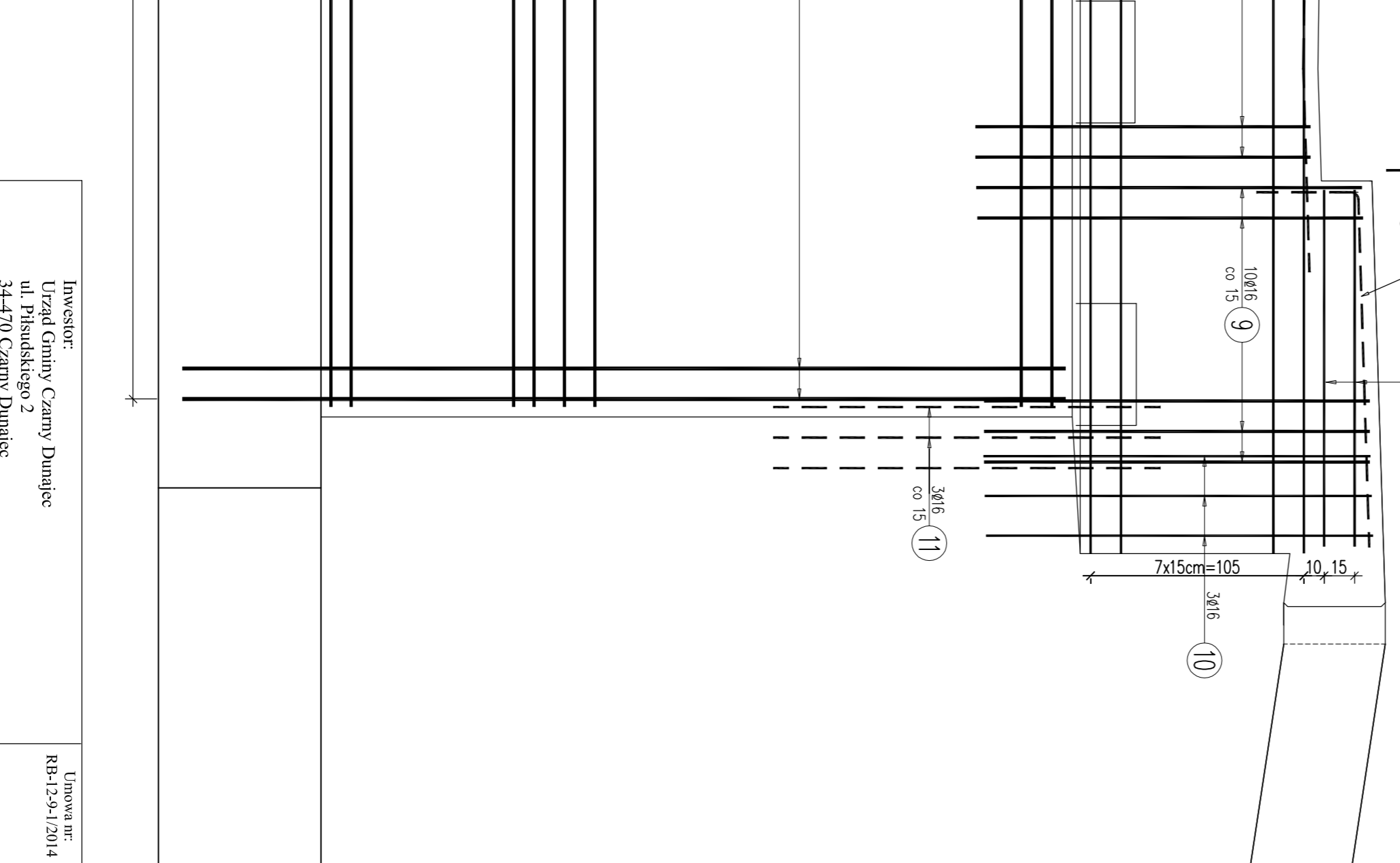
PRZEKRÓJ C-C 1:25



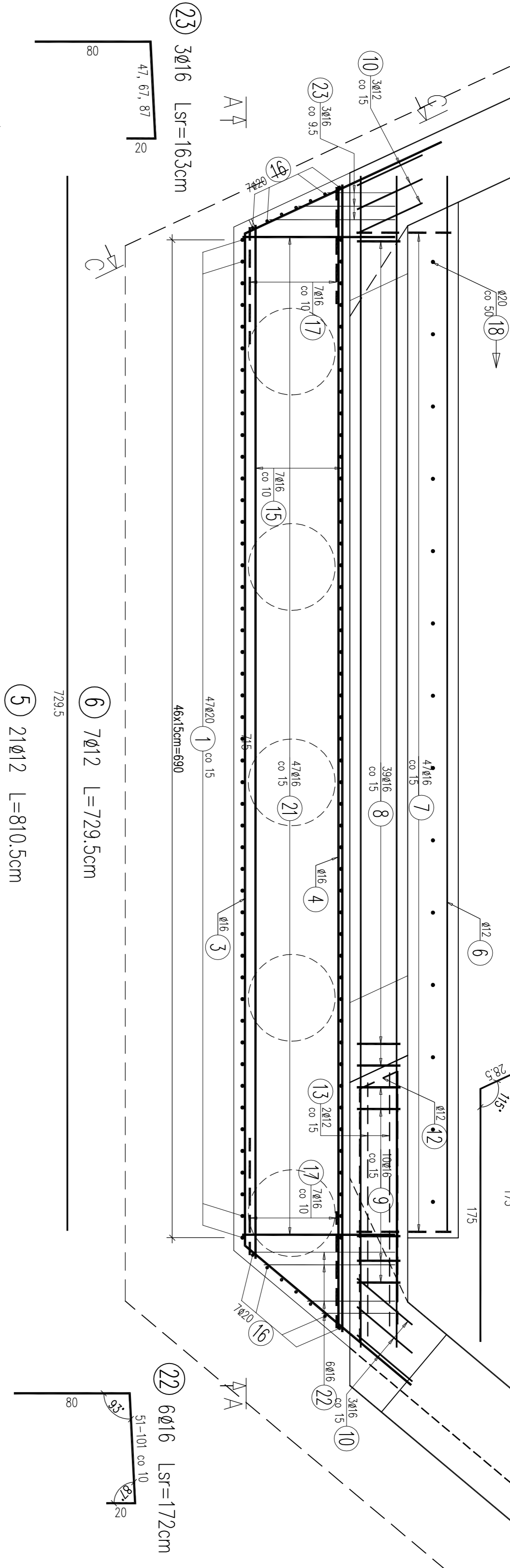
PRZEKRÓJ B-B 1:25



PRZEKRÓJ A-A 1:25



RZUT Z GÓRY 1:25



**Investor:** Urząd Gminy Czarny Dunajec  
 34-470 Czarny Dunajec

**Projektant:** mgr inż. Rafał Jędrzejak  
 mgr inż. Tomasz Orłowski

**Opracował:** mgr inż. Tomasz Orłowski

**Architektura i Inżynieria Budowlana**  
 Tomasz Orłowski  
 ul. Piłsudskiego 2  
 34-470 Czarny Dunajec  
 tel. 788 559 510, 18 20 000 43  
 e-mail: t.orlowski@poczta.fm  
 NIP 736-16691-88

**Tytuł rysunku:** ZBRÓJENIE PRZECIOKA W OSI 1

**Nr rysunku:** 19

**Skala:** 1:25

**Data:** 02.2014

**Opis:** Nowa projekt: obiekt: **Obiektowa inozu w ciągu drogi gminnej "M. Malin" na polsku "Brydy" (im. polsku 4+19) w miejscowości Rynów w km 5+025 wraz z doposażeniem**

**Prace:** Inżynieria Budowlana

**Specjalność:** malarstwo

**Podpis:** MARIUSZ KAMIŃSKI

715-793 co 13