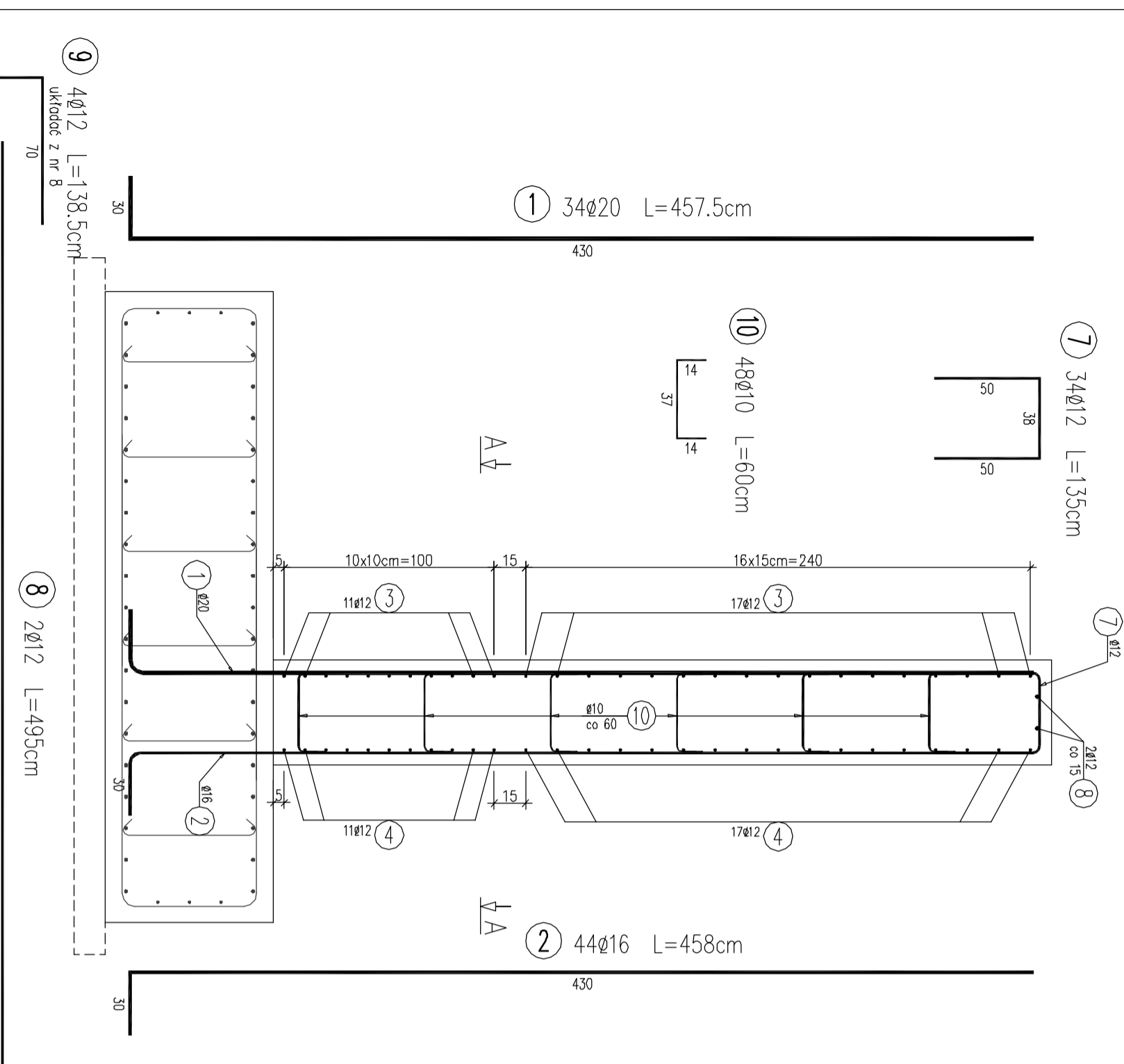
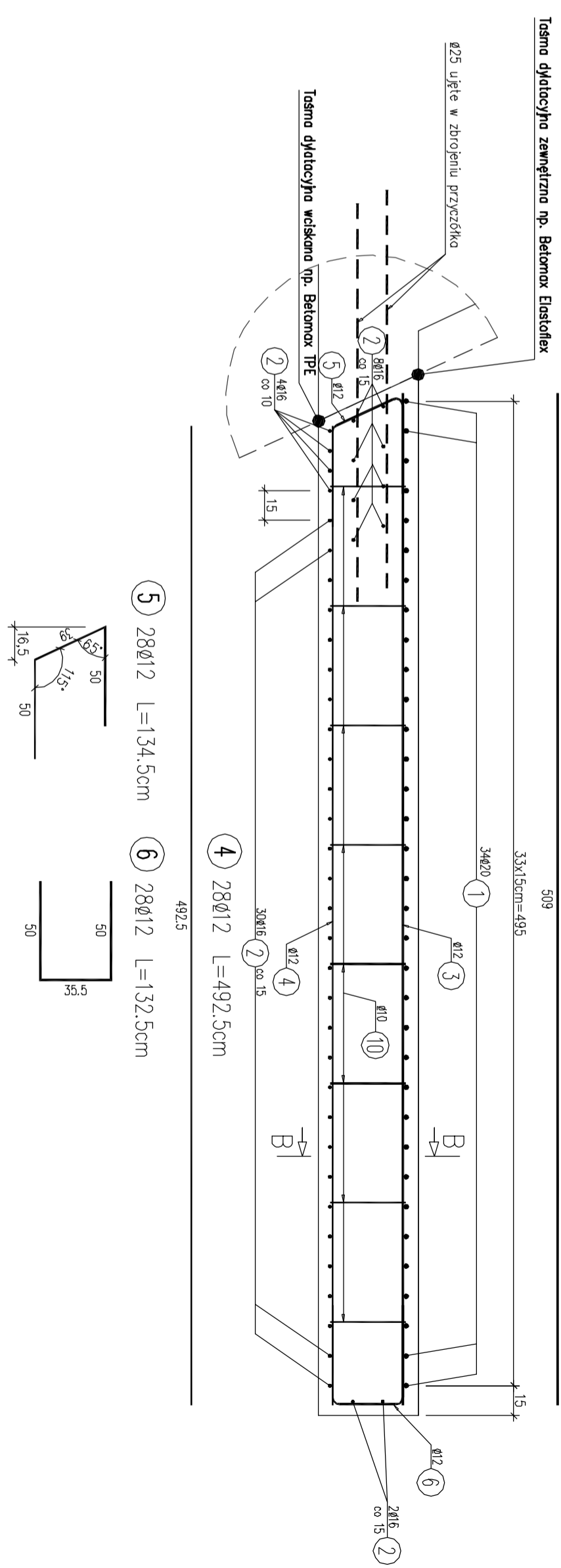


PRZEKRÓJ B-B skala 1:25



PRZEKRÓJ A-A skala 1:25

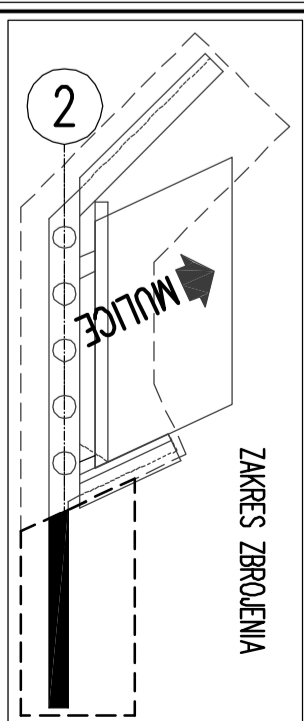


WYKAZ ZBROJENIA

Nr pręta	Średnica [mm]	Liczba [szt]	Długość [cm]	Długość ogólna [m]					Uwagi
				AIIIIN	AIIIIN	AIIIIN	AIIIIN	AIIIIN	
Elementy: Skrzydełko w osi 2									
1	Ø20	34	457,5					155,55	
2	Ø16	44	458					201,52	
3	Ø12	28	509			142,52			
4	Ø12	28	482,5			137,9			
5	Ø12	28	134,5			37,66			
6	Ø12	28	132,5			37,1			
7	Ø12	34	135			45,9			
8	Ø12	2	495			9,9			układ z nr 8
9	Ø12	4	138,5			5,34			
10	Ø10	48	60			28,8			
Długość rozem				28,8	416,52	201,52	155,55		
Masa jednostkowa				0,617	0,888	1,578	2,466		
Masa rozem				17,8	369,9	318	383,6		
Masa ogólna				1089					
Wykonanie 1 szt.				1 x 1089 = 1089 kg					

UWAGI OGÓLNE:

1. Rozpatrywać łącznie z rys:
 - Zbrojenie tow fundamentowych
 - Rysunki gabarytowe
2. Pręty koldujące z przedbraktem ściętkowym dociąć na budowie.
3. Jeździ na rysunkach nie podano incozej odgęcia prętków wykonuje się przy założeniu mininrdnich promieni gęcio wg normy PN-91/S-10042.
4. Dla prętków dłuższych od długości handlowej zestawienie stadi zbrojenowej nie obejmuje zakłódków prętków zbrojenowych.



Beton: C30/35 V = 9,50 m³

Stal zbroj: AIIIIN G = 1089 kg

Otulina zbrojenia głównego : 50mm

Pręty zwymiarowano osiowo

Nazwa projektu / obiekt: Odbudowa mostu w ciągu drogi gminnej "Na Mulice" na potoku "Bystry" (km. potoku 5+915) w miejscowości Ratów w km 0+035 wraz z dojazdami.		Tytuł rysunku: ZBROJENIE SKRZYDEKA W OSI 2	
Inwestor: Urząd Gminy Czarny Dunajec ul. Piłsudskiego 2 34-470 Czarny Dunajec		Umowa nr: RB-12-9-1/2014	
ARCHINOŚĆ Pracownia Projektowa Tomasz Orawiec ul. Jesionkowska 3A, 34-4520 Poronin tel. 788 559 510, 18 20 000 43 e-mail: t.orawiec@poczta.fm NIP 736-166-91-88		Nr rysunku: 18 Skala: 1:25 Data: 02.2014	

Funkcja:	Imię Nazwisko	Specjalność	Nr uprawnień	Podpis
Projektant	mgr inż. Rafał Jedrzycki	mostowa	MAP0182/PW/0M/12	
Opracował	mgr inż. Tomasz Orawiec	mostowa	-	