



Podhalańska Lokalna Grupa Działania będzie przyznawać unijne środki na lata 2016 – 2022 dla mieszkańców, przedsiębiorców i stowarzyszeń z obszaru Gmin: Czarny Dunajec, Biały Dunajec, Kościelisko, Poronin, Szaflary

W maju 2016 r. Podhalańska Lokalna Grupa Działania została wybrana do realizacji strategii rozwoju lokalnego kierowanego przez społeczność w ramach działania LEADER w PROW na lata 2014-2020.

Według strategii rozwoju lokalnego dla obszaru gmin: Czarny Dunajec, Biały Dunajec, Kościelisko, Poronin, Szaflary, Podhalańska LGD będzie miała do rozdysponowania **ponad 6,5 mln zł** na:

- zakładanie działalności gospodarczych
- rozwój działalności gospodarczych
- wsparcie organizacji pozarządowych na realizację ich działań statutowych
- inwestycje w niekomercyjną infrastrukturę turystyczno-rekreacyjną
- inicjatywy wspierające ofertę spędzania wolnego czasu
- i inne

Pierwsze nabory wniosków zostaną przeprowadzone już w październiku 2016 r.!!!

Planowane nabory wniosków poprzedzą spotkania informacyjne, konsultacje terenowe na obszarze LGD oraz szkolenie dla mieszkańców w biurze LGD. O szczegółach, harmonogramie spotkań z mieszkańcami i bieżących aktualizacjach obowiązujących dokumentów będziemy informować poprzez stronę internetową www.podhalanska.pl oraz Facebook.

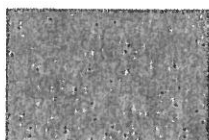
Jesteś mieszkańcem lub przedsiębiorcą prowadzącym działalność na obszarze gmin Podhalańskiej LGD? Masz pomysł na rozwój regionu, swojej organizacji lub firmy?

Przyjdź do biura LGD, skorzystaj z doradztwa pracowników i dowiedz się na jakich zasadach będzie możliwe uzyskanie dofinansowania z Programu Rozwoju Obszarów Wiejskich i działania LEADER.

Biuro LGD mieści się w Białym Dunajcu, ul. Jana Pawła II 308, czynne od poniedziałku do piątku w godzinach 8:00 – 15:00

Zapraszamy także do kontaktu i konsultacji poprzez:

- funkcję chat online na stronie internetowej PLGD: www.podhalanska.pl
- komunikator na fanpageu LGD na portalu Facebook
- kontakt telefoniczny pod nr.: 18 20 11 543
- e-mail: info@podhalanska.pl



"Europejski Fundusz Rolny na Rzecz Rozwoju Obszarów Wiejskich: Europa inwestująca w obszary wiejskie."
"Wspieranie włączenia społecznego, ograniczanie ubóstwa i promowanie rozwoju gospodarczego na obszarach wiejskich"
Operacja jest współfinansowana ze środków Unii Europejskiej w ramach działania Wsparcie dla rozwoju lokalnego w ramach inicjatywy LEADER Programu Rozwoju Obszarów Wiejskich na lata 2014-2020.